

# Gagner en bourse grâce aux gaps

**LYNX**

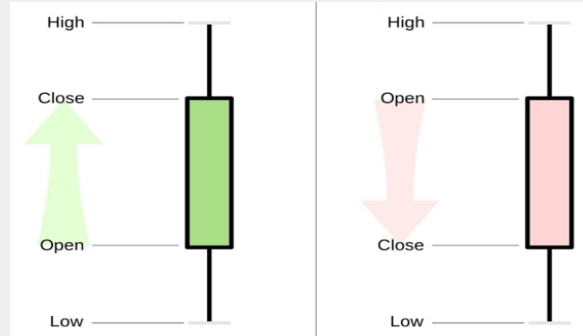
Brecht Huys

29/04/2019



## Résumé des chandeliers

- *“Le chandelier contient le plus haut, le plus bas, le cours d'ouverture, le cours de clôture et la direction d'un sous-jacent pendant une certaine période”*



LYNX

Définition et théorie



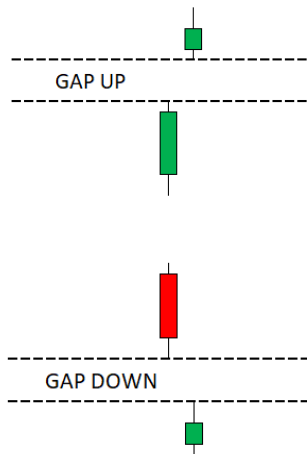
## Types de chandeliers

- Chandelier haussier
- Chandelier baissier
- Doji

LYNX

Définition et théorie

## C'est quoi, un gap?



- *Il est question de gap lorsque le plus haut du jour précédent est plus bas que le plus bas d'aujourd'hui. On parle de gap haussier”*
- *Il est question de gap lorsque le plus bas du jour précédent est plus haut que le plus haut d'aujourd'hui. On parle de gap baissier”*

LYNX

Définition et théorie

## Événements à la base d'un gap

- Toujours inattendu
- Événements mondiaux: acte de terrorisme, événements politiques, prix des matières premières, changements de taux, devises, ...
- Événements d'entreprise: OPA, approbation FDA, décision de la Cour, annonce des résultats, changements dans le comité de direction, ...

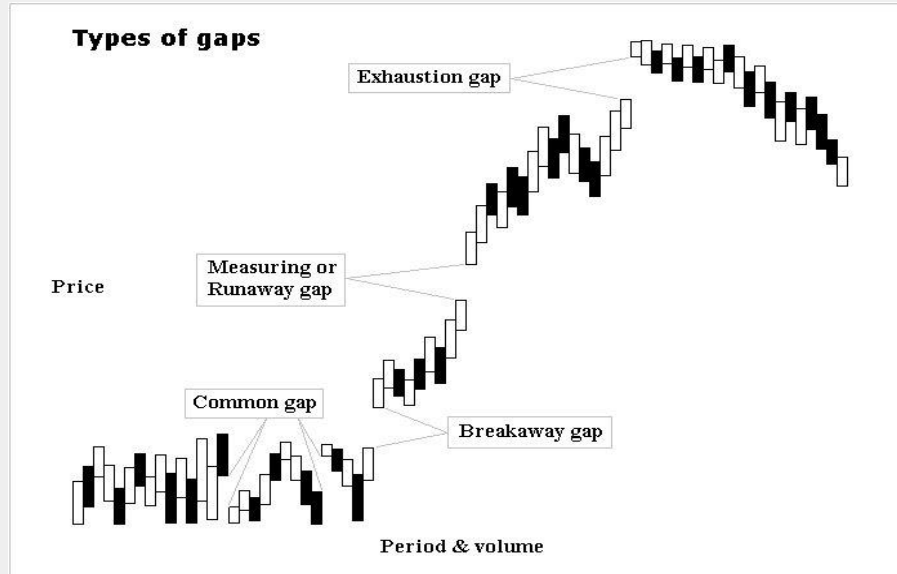
LYNX

Définition et théorie

## Différents types de gaps

- **Breakaway gap (gap de rupture)**  
Lorsqu'il y a un trou dans le graphique juste au-dessus d'une ligne de résistance et juste en dessous d'une ligne de support
- **Runaway gap (gap de continuation)**  
Lorsqu'il y a un trou dans le graphique au milieu d'une tendance
- **Exhaustion gap (gap d'épuisement)**  
Lorsqu'il y a un trou dans le graphique qui signale la fin d'une tendance

## Différents types de gaps



LYNX

Définition et théorie



L'analyse classique

**LYNX**

- Clôture des gaps endéans les 3 jours
- Après la clôture, le gap devient support ou résistance
- Combinaison chandelier J-1 = rouge + gap down, pas de clôture
- Combinaison chandelier J-1 = vert + gap up, pas de clôture
- Jour du gap avec volume élevé, pas de clôture

Recherche empirique

**LYNX**

- Période 1995 - 2011
- Période 2011 - 2017
- Actions US
- Volume de trading > 5.000.000 USD
- > 400.000 gaps identifiés

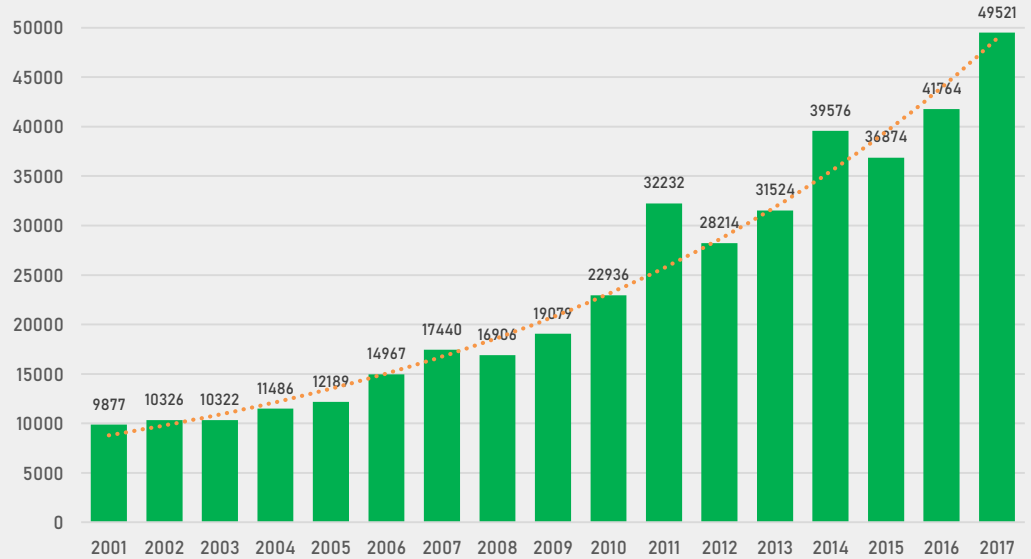
**LYNX**

Recherche empirique

Fréquences des gaps

**LYNX**

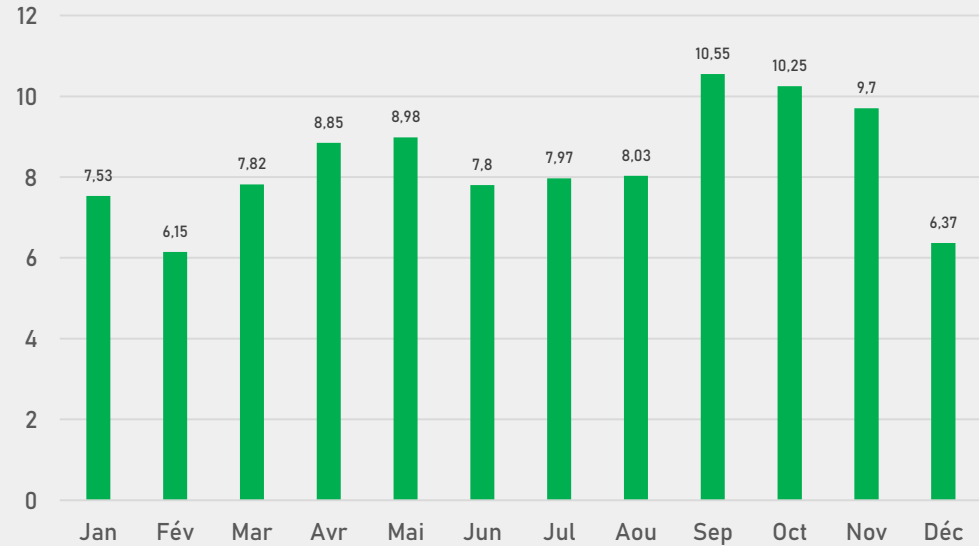
## ■ Occurences par an



LYNX

Fréquences des gaps

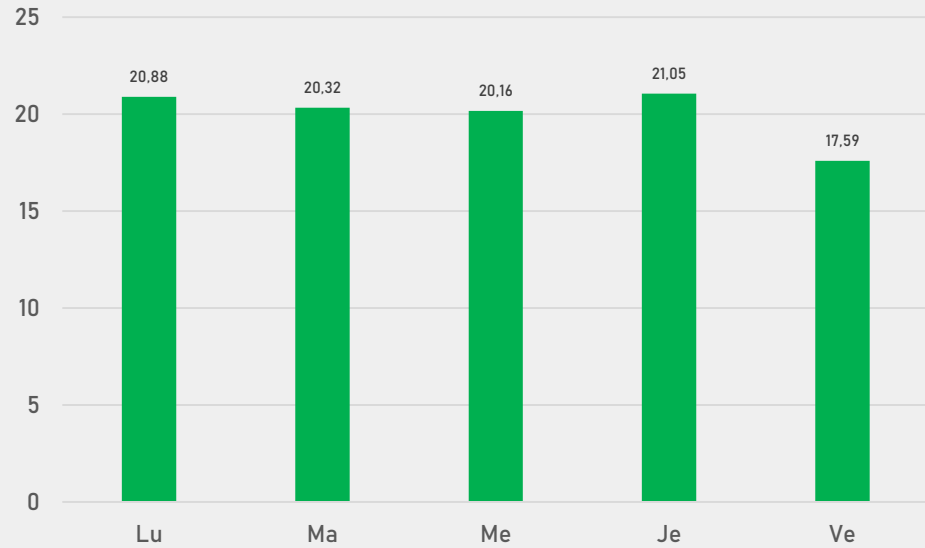
## ■ Occurences par mois



LYNX

Fréquences des gaps

- Occurences par jour

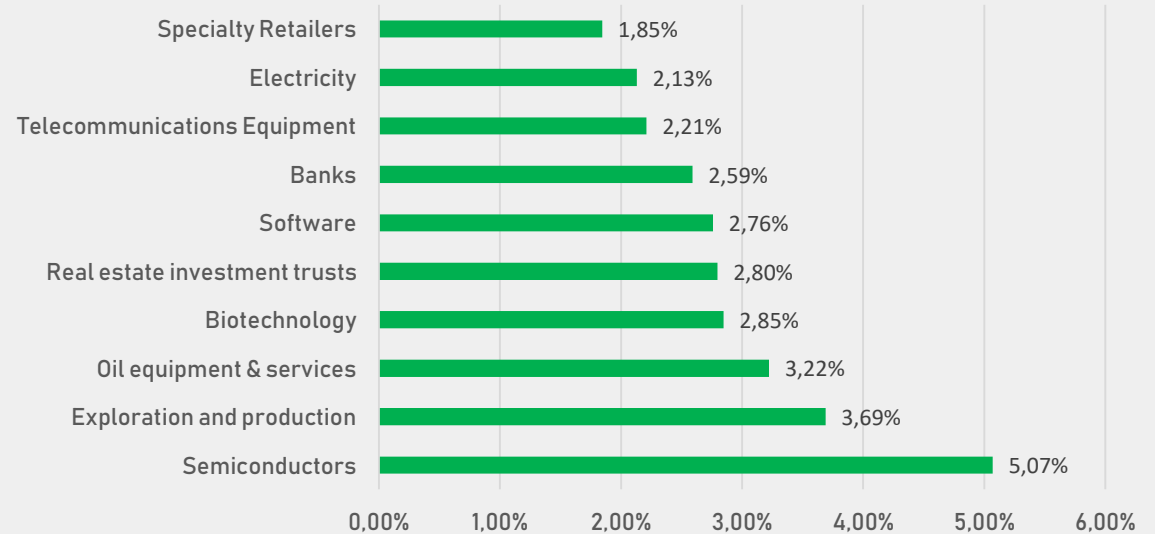


**LYNX**

Fréquences des gaps



## ▪ Occurences par secteur (top 10)



LYNX

Fréquences des gaps

Analyse empirique

**LYNX**

- Résultats d'une position longue sur différentes périodes
- Correction par rapport aux performances S&P500

**LYNX**

Analyse empirique

- Influence du gap baissier / gap haussier sur le rendement

Observations:

	1 jour	3 jours	5 jours	10 jours	30 jours
Gaps baissier	-0,02%	0,02%	0,37%	0,48%	1,36%
Gaps baissier (adj)	-0,05%	0,00%	0,05%	0,11%	0,38%

	1 jour	3 jours	5 jours	10 jours	30 jours
Gaps haussier	-0,09%	-0,18%	-0,02%	-0,05%	0,95%
Gaps haussier (adj)	-0,06%	-0,11%	-0,03%	-0,05%	0,36%

- Influence du gap baissier / gap haussier sur le rendement

### Conclusion:

Gaps baissier: J+3: Clôture de gap: OK

J+30: Gap ne devient pas résistance: FAIL

Gaps haussier: J+3: clôture de gap: OK

J+30: Gap devient support: OK

### Idée de trading:

Baissier: prendre la position inverse au J+1

Haussier: attendre la clôture du gap et prendre la position dans la direction du gap

- Influence du chandelier le jour du gap

Observations:

	Jour 0	1 jour	3 jours	5 jours	10 jours	30 jours
Gaps baissiers (adj)	Tous	-0,05%	0,00%	0,05%	0,11%	0,38%
	Chandelier baissier	-0,07%	-0,01%	0,03%	0,12%	0,41%
	Doji	0,13%	0,17%	0,28%	0,54%	1,07%
	Chandelier haussier	0,03%	0,01%	0,09%	0,04%	0,17%

	Jour 0	1 jour	3 jours	5 jours	10 jours	30 jours
Gaps haussiers (adj)	Tous	-0,06%	-0,11%	-0,03%	-0,05%	0,36%
	Chandelier baissier	-0,22%	-0,18%	-0,16%	-0,28%	0,06%
	Doji	-0,12%	-0,18%	-0,07%	0,07%	0,17%
	Chandelier haussier	-0,03%	-0,10%	-0,01%	-0,01%	0,42%

- Influence du chandelier au jour du gap

Idée de trading:

Baissier: doji avec gap: prendre la position inverse (+12%)

Haussier: gap haussier: prendre la position dans la direction du gap

- Influence du chandelier précédent

### Observations:

	Jour 0	1 jour	3 jours	5 jours	10 jours	30 jours
Gaps baissiers (adj)	Tous	-0,05%	0,00%	0,05%	0,11%	0,38%
	B - B (gap)	-0,02%	0,07%	0,11%	0,21%	0,56%
	H - B (gap)	-0,27%	-0,36%	-0,31%	-0,30%	-0,31%
	B - Doji (gap)	0,20%	0,19%	0,31%	0,44%	0,38%
	H - Doji (gap)	-0,37%	-0,26%	-0,18%	0,77%	3,34%
	B - H (gap)	0,05%	0,02%	0,11%	0,04%	0,12%
	H - H (gap)	-0,05%	-0,05%	0,00%	-0,04%	0,19%
	Gaps haussiers (adj)	Tous	-0,06%	-0,11%	-0,03%	-0,05%
B - B (gap)		-0,17%	-0,07%	-0,02%	-0,13%	-0,07%
H - B (gap)		-0,24%	-0,23%	-0,22%	-0,34%	0,07%
B - Doji (gap)		0,01%	-0,14%	-0,01%	0,14%	-1,49%
H - Doji (gap)		-0,13%	-0,25%	-0,17%	-0,10%	0,35%
B - H (gap)		0,09%	0,15%	0,19%	0,03%	0,51%
H - H (gap)		-0,06%	-0,16%	-0,06%	-0,02%	0,42%



- Influence du chandelier précédent

Conclusion:

Gap baissier:  $J-1$  = chandelier baissier: pas de clôture du gap: FAIL

Plus tôt: l'inverse est correct:  $J-1$  = chandelier haussier: clôture

Gap haussier:  $J-1$  = chandelier haussier: pas de clôture de gap: FAIL

Plus tôt:  $J-1$  = chandelier baissier + chandelier gap haussier: clôture

Idée de trading:

Gap baissier:

Prendre la position inverse si la séquence est H- Doji (gap down)

CT: prendre la position dans la direction du gap si la séquence est H- B (gap down)

Gap haussier:

prendre la position dans la direction du gap si la séquence est B- H (gap up)

- Influence du volume

Observations:

	Jour 0	1 jour	3 jours	5 jours	10 jours	30 jours
Gaps baissiers (adj)	Tous	-0,05%	0,00%	0,05%	0,11%	0,38%
	Volume très bas	-0,56%	-0,18%	0,07%	-0,42%	0,67%
	Volume bas	-0,10%	-0,03%	0,03%	0,18%	0,30%
	Volume moyen	-0,05%	0,02%	0,05%	0,15%	0,35%
	Volume haut	-0,01%	0,08%	0,15%	0,21%	0,53%
	Volume très haut	-0,05%	-0,06%	-0,02%	-0,04%	0,34%
Gaps haussiers (adj)	Jour 0	1 jour	3 jours	5 jours	10 jours	30 jours
	Tous	-0,06%	-0,11%	-0,03%	-0,05%	0,36%
	Volume très bas	-0,57%	-0,48%	-0,01%	-0,15%	-0,26%
	Volume bas	-0,05%	-0,11%	-0,02%	-0,03%	0,25%
	Volume moyen	-0,03%	-0,09%	0,02%	-0,02%	0,48%
	Volume haut	-0,07%	-0,14%	-0,12%	-0,17%	0,13%
Volume très haut	-0,13%	-0,16%	-0,08%	-0,10%	0,27%	

- Influence du chandelier précédent

Conclusion:

Gap baissier: > volume: pas de clôture: FAIL

Gap haussier: > volume: pas de clôture: FAIL

Idée de trading:

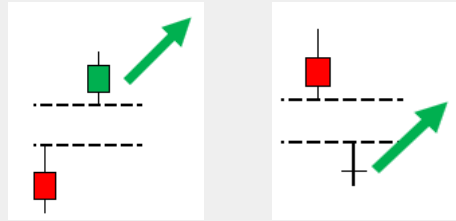
Difficile de tirer des conclusions

Rendements plus élevés avec des volumes bas et moyens

Conclusion

**LYNX**

- Les gaps ont certainement une influence sur la performance
- La théorie classique n'est pas toujours correcte
- Les meilleures opportunités de gain sont les suivantes:



LYNX

Conclusion